

7 PASSOS

para montar um
guarda roupa
ELEGANTE

GASTANDO POUCO



@lilinogueira.id

7 PASSOS

Para montar um guarda-roupa elegante gastando pouco



1 – ESCREVA SUA ROTINA SEMANAL

Pode parecer bobeira, mas colocar no papel sua rotina, facilita na identificação real das suas necessidades.

2 – IDENTIFIQUE SEU ESTILO

Observe e anote looks de pessoas que você admira no jeito de se vestir. Salve inspirações para consultar sempre que precisar.



3 – ESCOLHA UMA CARTELA DE COR

Você não precisa ter um guarda roupa neutro para que ele seja versátil. O mais importante é estabelecer uma cartela de cores que se combinam.

7 PASSOS

Para montar um guarda-roupa elegante gastando pouco



4 – ANALISE AS PEÇAS QUE POSSUE

Tire um tempo para analisar suas peças, testar novas combinações e anote peças que faltam para te possibilitar mais opções de looks.

5 – VALORIZE MODELAGEM E TECIDO

Tenha boas peças em alfaiataria. Esse tipo de peça naturalmente transmitem elegância, e transitam entre o formal e o casual sem muito esforço.



6 – FAÇA UMA LISTA DE COMPRAS

Com base nas peças que você já possui, e nas referências que você admira, faça uma lista de prioridades de compra, anotando peças que irão multiplicar suas opções.

7 PASSOS

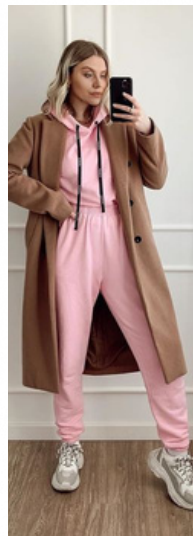
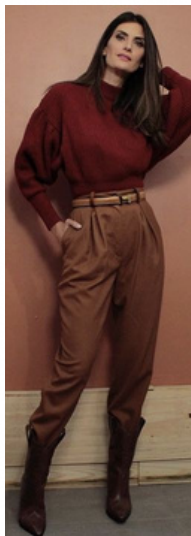
Para montar um guarda-roupa elegante gastando pouco



7 – EXERCITE A MONTAGEM DE LOOKS

Reserve um tempo para brincar de montar looks, vestir, se olhar no espelho e observar se a sua imagem condiz com a mensagem que quer transmitir.

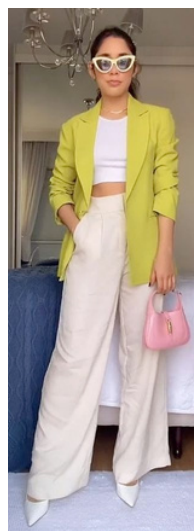
VEJA EXEMPLOS DE LOOKS POR CARTELA DE CORES:



Tons de neutros nudes = transmitem seriedade e segurança. São versáteis e de fácil combinação.



Cores vibrantes = transmitem energia e autoconfiança. Neste exemplo escolhi o azul como base. Você pode anotar todas as cores que harmonizam com o azul para entrarem na sua lista de compras.



Base preta e branca com pontos de cor em cores vibrantes = transmitem modernidade e elegância. Contém o clássico sem ser monótono.

7 PASSOS

Para montar um guarda-roupa elegante gastando pouco

NOTAS:

- 1) Escolher uma base não significa se limitar a ela. Você não vai usar azul todos os dias, ou bege todos os dias, mas elas funcionarão como uma bússula, orientando e limitando suas escolhas de forma racional.
- 2) A base não precisa ser uma única cor. Escolha uma cartela com 5 ou 6 cores que se harmonizam para servirem de referência na hora das suas escolhas.



Fonte das fotos: Pinterest

Para mais conteúdos me encontre:



@lilinoqueira.id



@lilinoqueiraid



LILI NOGUEIRA

